



**Seřizování výklopu**  
**Utahovací plán**  
**Mazací plán**

# Seřizování výklopu

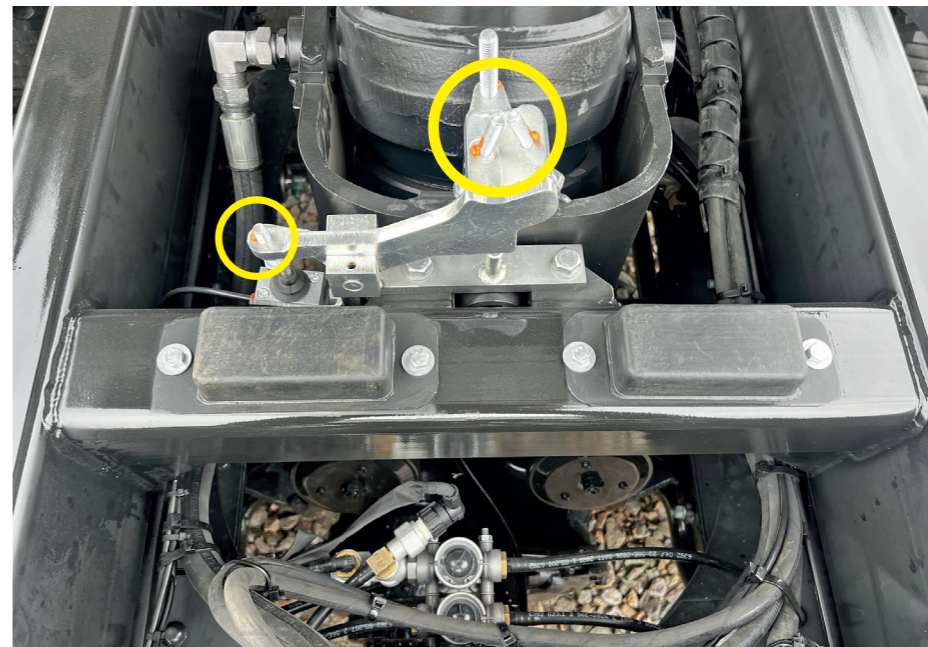


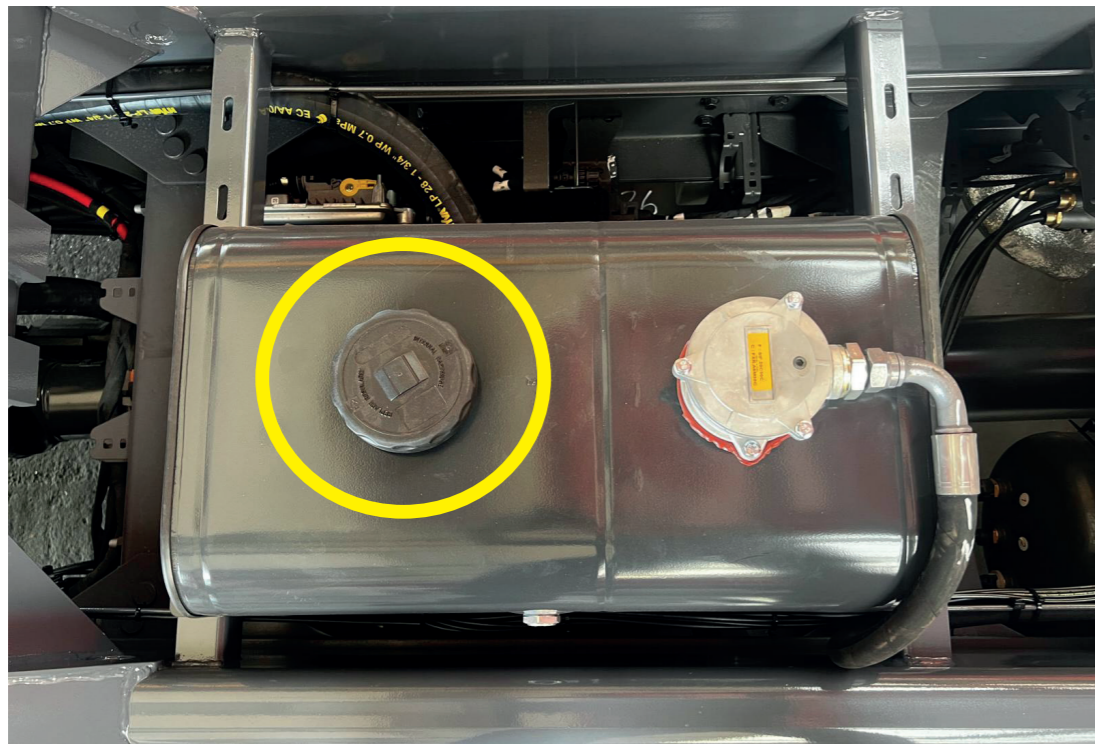
Výklop je standardně nastaven na maximálně 45 stupňů  
**Zákaz manipulace se seřizovacími prvky výklopu!**

**Seřizovací prvky  
hydraulického systému HYVA/PENTA**

**Zákaz posunu omezovače výklopu v drážkách  
držáku pomocí montážních šroubů!**

**Kontrola 1x týdně**





**Kontrola stavu hydraulického oleje  
v nádrži dle olejovzorku!**

**Kontrola 1x měsíčně**

**Typ oleje: HM 32**

**1U**

**Utahovací plán**

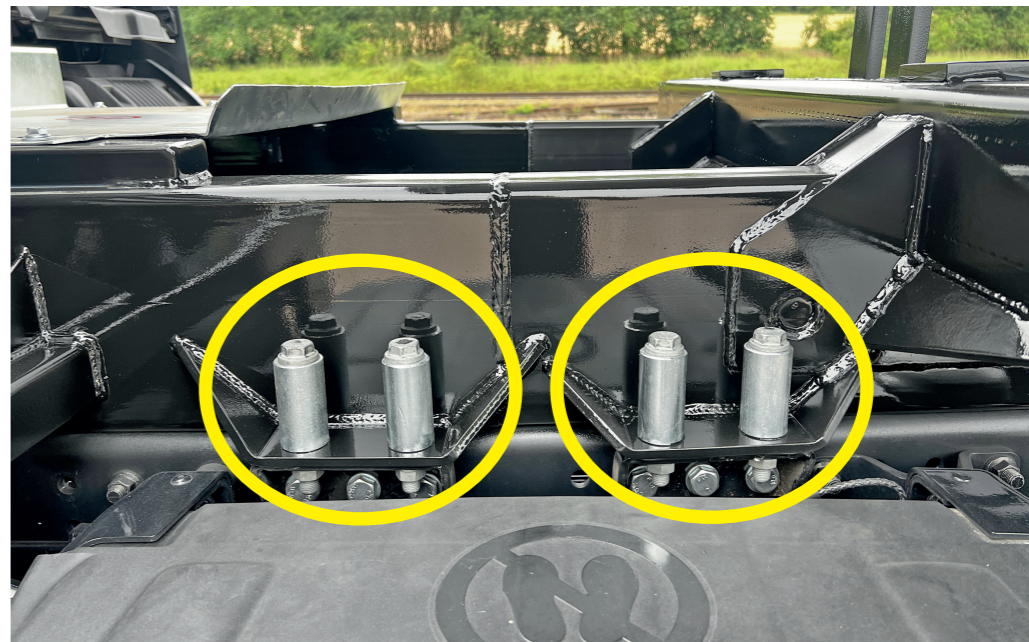
**Pomocný rám**

**Utahovat**

**Šrouby M14 - 170Nm**

**Šrouby M16 - 260Nm**

**Kontrola 1x týdně**



# 2<sup>U</sup>

## Utahovací plán

Pomocný rám

Utahovat

Šrouby M14 - 170Nm

Šrouby M16 - 260Nm

**Kontrola 1x týdně**



# 3<sup>U</sup>

## Utahovací plán

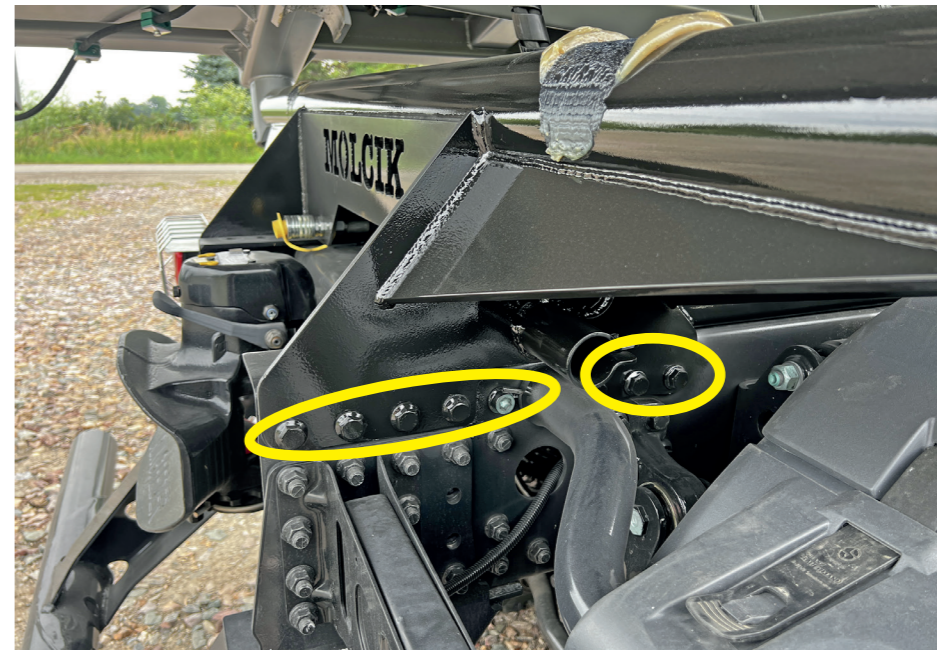
Pomocný rám

Utahovat

Šrouby M14 - 170Nm

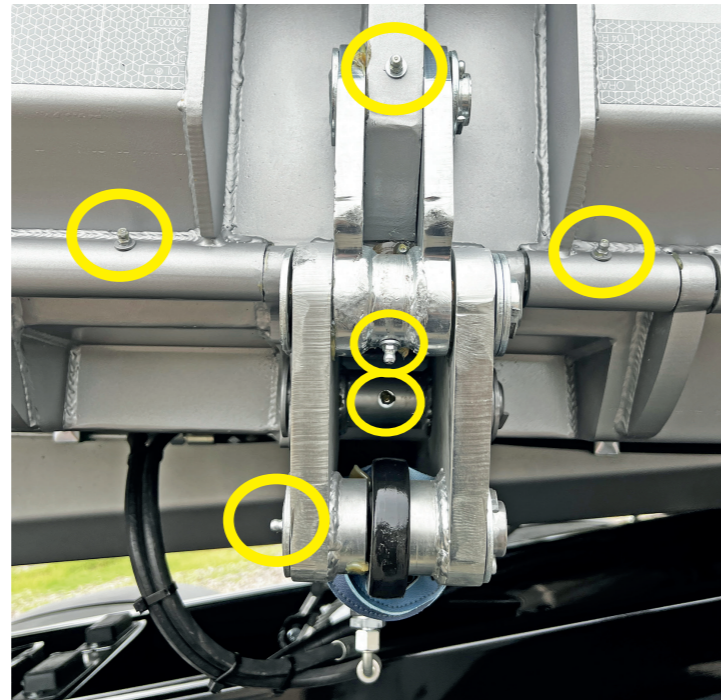
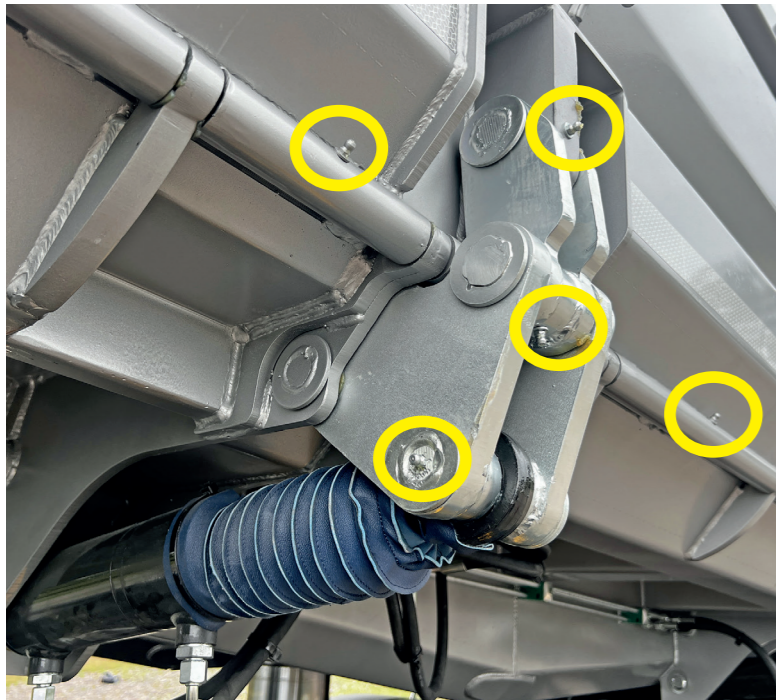
Šrouby M16 - 260Nm

**Kontrola 1x týdně**



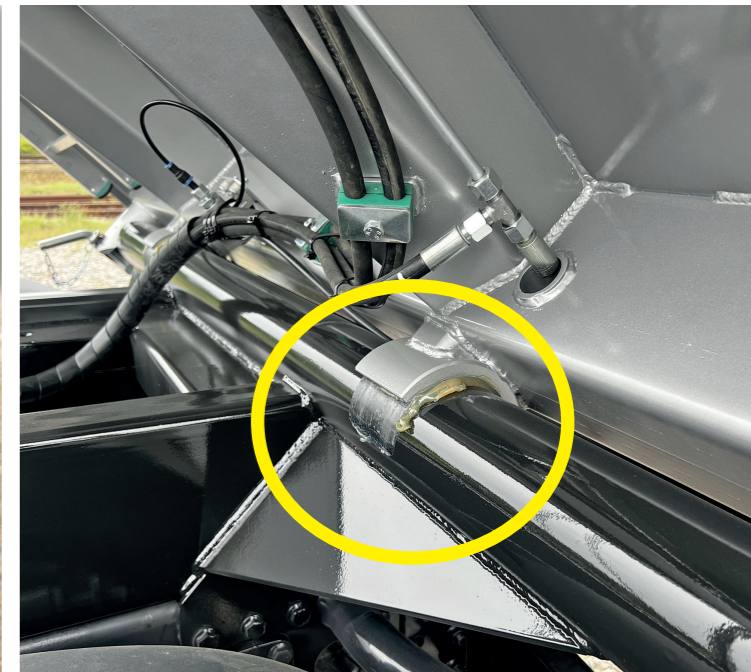
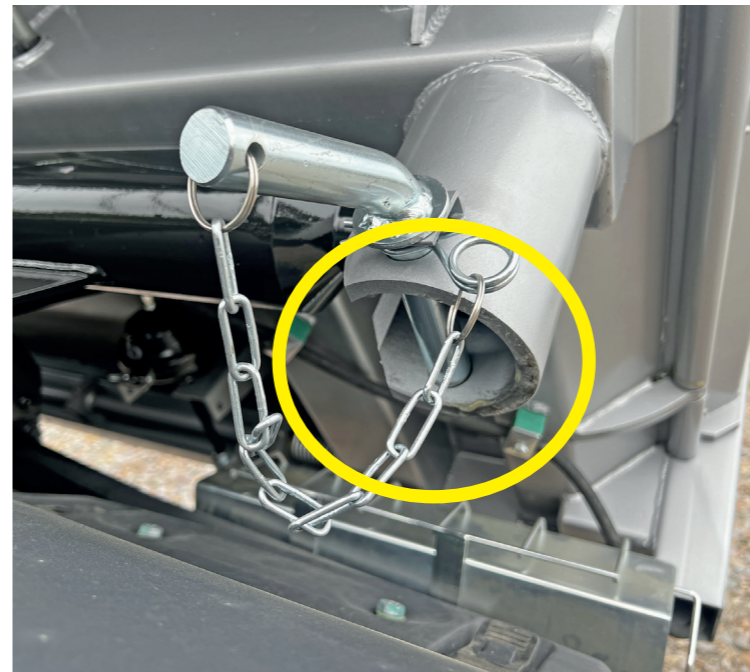
1<sup>M</sup>

**Mazací plán**  
**Mechanismus**  
**hydraul. bočnic + panty**  
**Mazat 1 x týdně**



2<sup>M</sup>

**Mazací plán**  
**Zadní uložení korby**  
**Mazat 1 x týdně**



# 3<sup>M</sup>

## Mazací plán

Čep zadního čela

Mazat 1 x týdně



# 4<sup>M</sup>

## Mazací plán

Spodní tyč zadního otvírácí

Mazat 1 x týdně

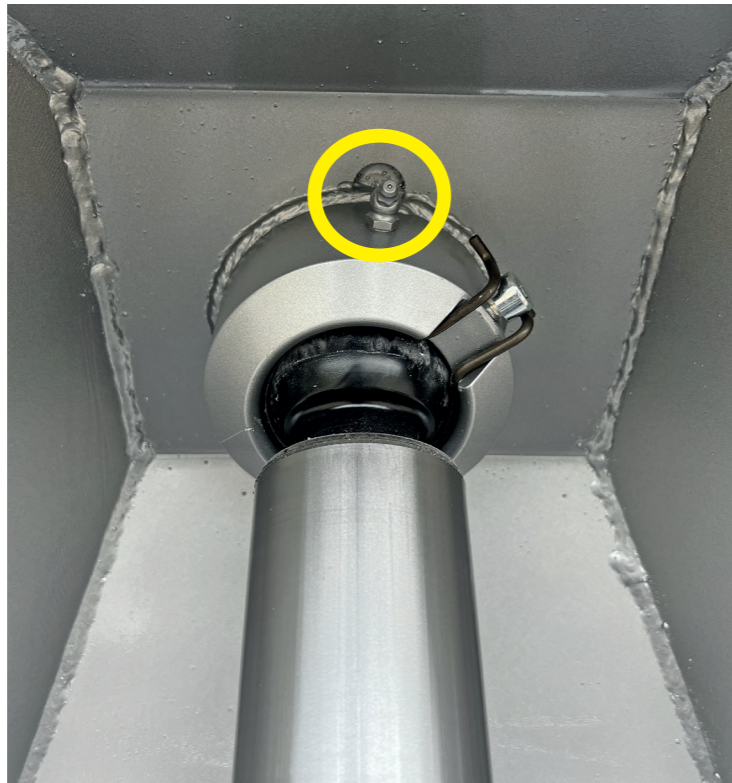


**5<sup>M</sup>**

**Mazací plán**

**Miska pístu válce**

**Mazat 1 x týdně**

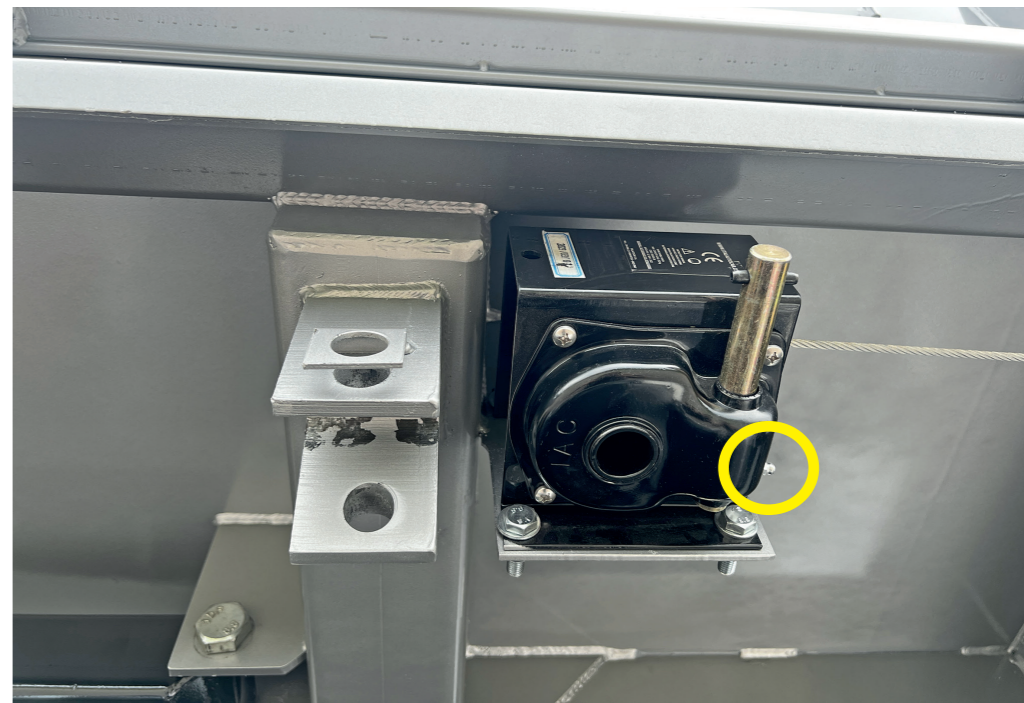


**6<sup>M</sup>**

**Mazací plán**

**Lankový naviják**

**Mazat 1 x týdně**

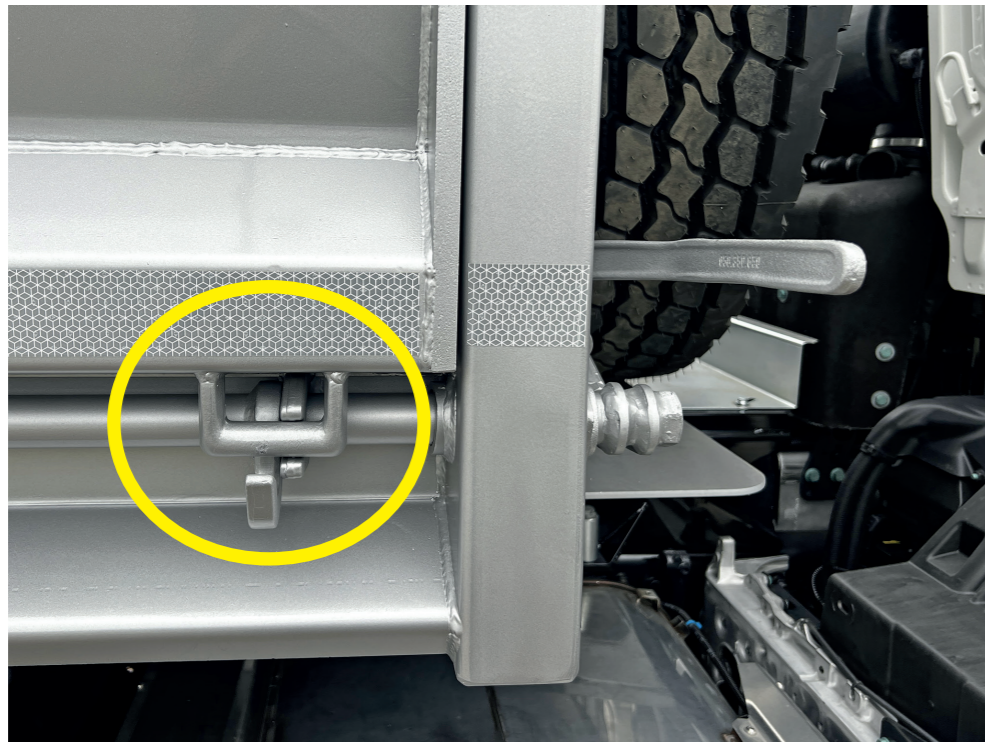


# 7<sup>M</sup>

## Mazací plán

Centrální otevírání

Mazat 1 x týdně



# 8<sup>M</sup>

## Mazací plán

Držák rezervy

Mazat 1 x týdně







**MOLČÍK kipper, a.s.**  
**Mikulovská 1014, 691 42 Valtice**  
e-mail: [info@molcik.eu](mailto:info@molcik.eu)  
telefon: + 420 519 352 999

**Servis:**  
e-mail: [servis@molcik.eu](mailto:servis@molcik.eu)  
telefon: + 420 777 727 540  
**web: [www.molcik.eu](http://www.molcik.eu)**